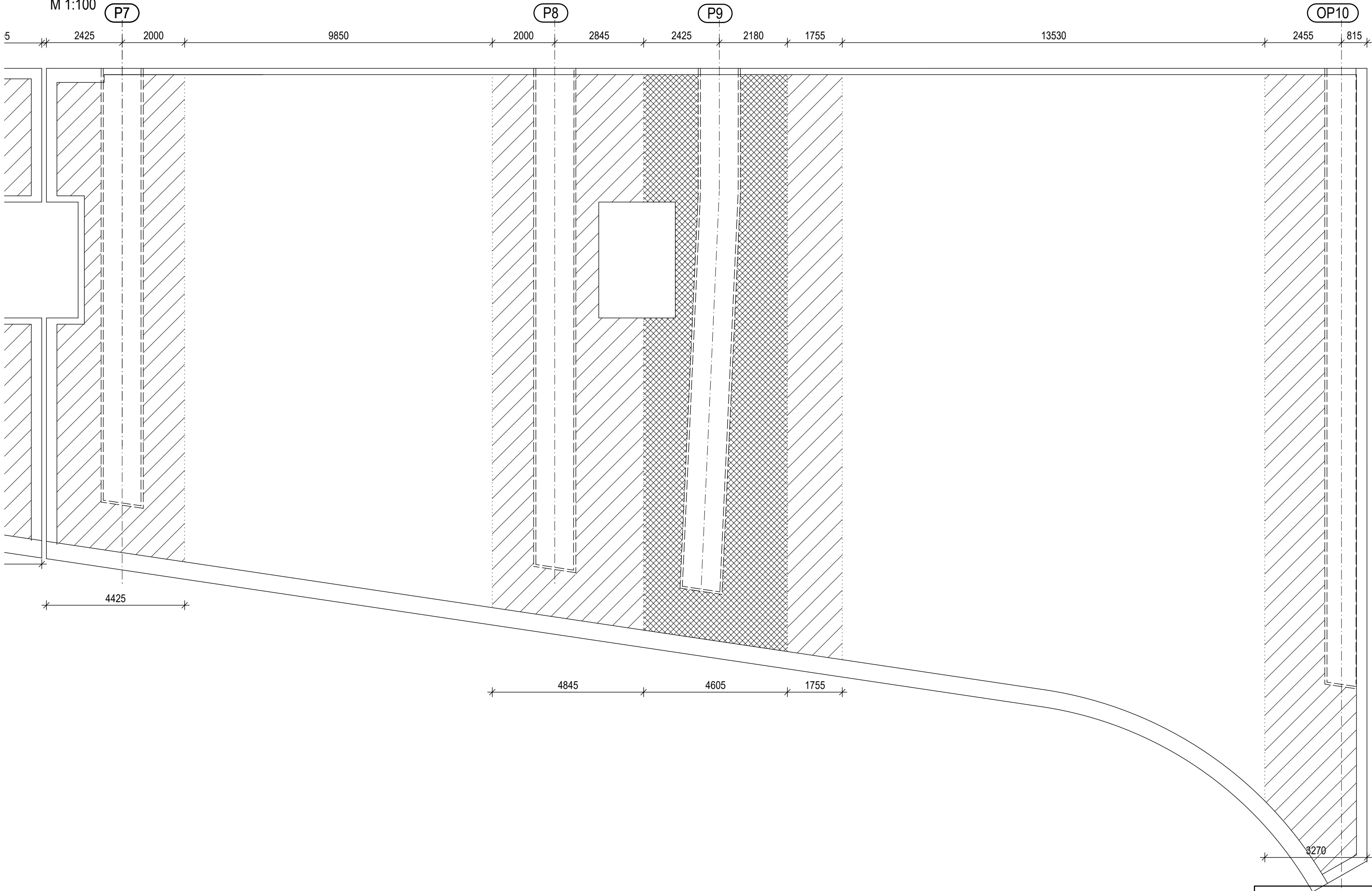


Dilatační díl D3

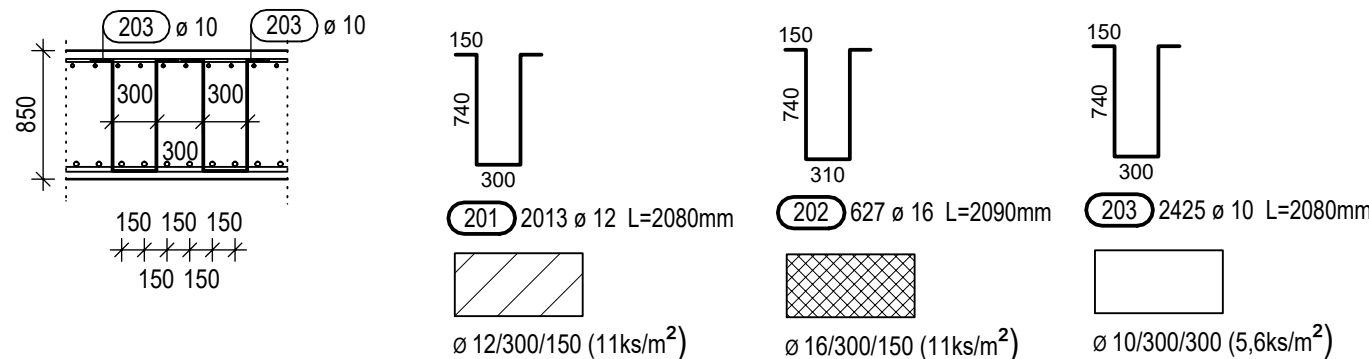
Půdorys - smyková výztuž

M 1:100



Vzorový podélný řez

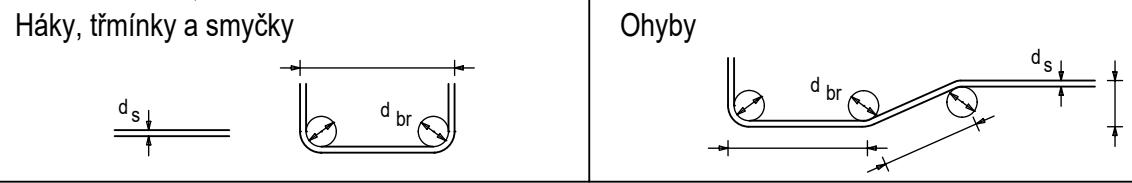
M 1:50



Poznámka:

- Pro zajištění ochrany proti bludným proudům bude veškerá výztuž provařena a v určených místech vyvedena na povrch. Požadavky na způsob provaření a vyvedení výztuže viz část B.7 – Ochrana stavby před účinky bludných proudů.
- V místě pracovních / smřšťovacích spár zabradlí bude výztuž opatřena epoxidovým nátěrem v rozsahu min. 50 mm na každou stranu od spáry

Schéma ohybu výztuže



Třmínky a ohyby jsou kótovány k vnějšímu povrchu

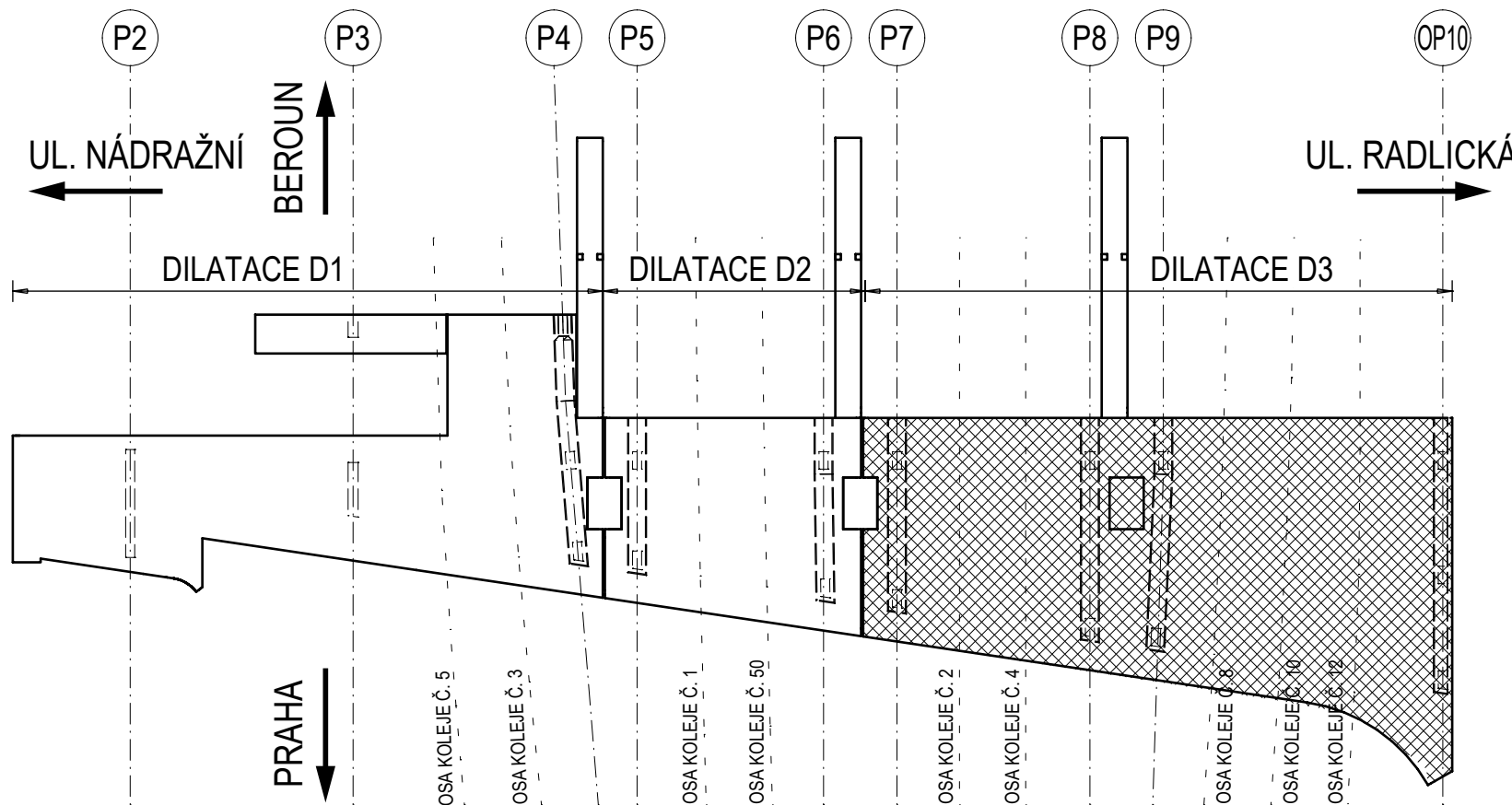
d s (mm)	Háky a třmínky	Smyčky	Krytí betonem	Vnější vrstva (výztuž v jedné vrstvě)	Vnitřní vrstva (výztuž ve více vrstvách)
< 20	4.0 d s	10.0 d s	> 50mm a > 3 d s	15 d s	22 <sup>s</sup> d s
20 - 28	7.0 d s		≤ 50mm a ≤ 3 d s	20 d s	30 d s

Kóty výztuže v mm

Krytí výztuže betonem v mm (c min / c nom)

Stavební část	nosná konstrukce		
horní (h.)	45 / 55		
spodní (s.)	45 / 55		
boční (b.)	45 / 55		
Beton	C 35/45 XF2, XD1		
Ocel	B 500B		

Schéma 1:500






Paré:

Orientační schéma:

Razítko oprávněné osoby:

Revize:	Datum:	Popis:	Podpis:	Datum:
000	3.12.2021	Definitivní odevzdání dokumentace PDPS		

<b>Stavebník / investor:</b>	<b>Správa železnic, státní organizace</b>	
Adresa:	Dlážděná 1003/7, 110 00 Praha 1	
Zástupce investora:	Stavební správa západ	
Adresa:	Sokolovská 278/1955, 190 00 Praha 9	

<b>Zhotovitel díla:</b>	<b>SUDOP PRAHA a.s.</b>	
Adresa:	Olšanská 1a, 130 00 Praha 3	
Kontakt:	T: +420 267 094 111 E: praha@sudop.cz	
Zhotovitel části / objektu:	<b>SUDOP PRAHA a.s.</b>	
Adresa:	Olšanská 1a, 130 00 Praha 3	
Kontakt:	T: +420 267 094 111 E: praha@sudop.cz	
Hlavní projektant (HIP):	Ing. Tomáš Martinek	Specialista: Ing. Jakub Göringer, Ph.D.

<b>Název stavby / akce:</b>	<b>VÝSTAVBA LÁVKY V ŽST. PRAHA - SMÍCHOV</b>	Označení (S-kód): <b>S631700316</b>
		Zakázka: <b>20-303.209</b>
Název části:	Mosty, propustky a zdi	Označení části: <b>D.2.1.4</b>
Název objektu:	<b>SO 30-22-01.1 Lávka pro pěši</b>	Číslo objektu / komplexu: <b>SO 30-22-01</b>
Název přílohy:	Nosná konstrukce	Číslo přílohy: <b>2 . 335</b>
Název dílčí části přílohy:	Výztuž nosné konstrukce - dilatační díl D3 - smyková výztuž desky	
Odpovědný projektant:	Zpracovatel přílohy:	Měřítko: 1:50,100
Ing. Jakub Göringer, Ph.D.	Ing. Adriana Barancová	Formáty: BxA4
Kraj:	Katastrální území:	TUDU:
Středočeský území:	Smíchov	viz textová část
Smluvní datum zpracování:		12/2021

S-kód:	Stupeň dokumentace:										Část:	Objekt:										Podobjekt:	Přiloha:	Revize:																		
S	6	3	1	7	0	0	3	1	6		P	D	P	S		D	2	1	0	4		S	0	3	0	2	2	0	1		0	1		2		3	3	5		0	0	0

DOKUMENT LZE UŽÍVAT POUZE VE SMYSLU PŘÍSLUŠNÉ SMLOUVY O DÍLO. ŽÁDNÁ JEHO ČÁST NEMŮŽE BYT DĚLE ŽÁKOVNĚ A.121/2000 SL. KOPÍROVÁNÁ NEBO JINÝM ZPŮSOBEM ROZŠÍŘOVÁNA. BEZ SOUHLASU SUDOP PRAHA a.s.